

# Bauzaun geschlossen Sichtschutzwand

## M800

Die Sichtschutzwand ist ein geschlossener Bauzaun, Typ HERAS, eine flexible, solide Lösung und geschlossene Ausführung, überall dort, wo ein „offener“ Bauzaun nicht die richtige Lösung ist.

### Technische Daten

Elementgröße	2.160x2.000 m
Füllung	Trapezblech
Gewicht Bauzaunfeld	29 kg
Rahmen bestehend aus:	
• U-Profil horizontal	40x40x40 mm
• Rohre vertikal	42 mm
Farbvarianten	beige, blau



### Verbindungssteile



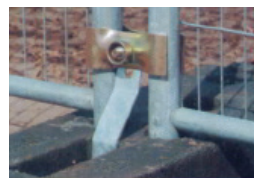
Bodenplatte +  
Verstrebung



Drehgelenk, zum Bau von  
Türen und Tore



### Sonderzubehör



Die Aushebesicherung sorgt dafür, dass der Zaun nicht mehr aus dem Standfuß herausgehoben werden kann. Diese wird unter dem Standfuß eingehakt, und dann mit dem Bauzaunfeld fest verschraubt.



Die Hochsicherheitsklammer verbindet die Bauzäune fest untereinander, und lässt sich ausschließlich mit einem registrierten Spezialschlüssel montieren bzw. demontieren.