



**HUBARBEITSBÜHNEN  
TELESKOPSTAPLER  
KRANE**





SICHER IN ALLEN HÖHEN

**Kostenlose Miethotline:**  
**0800 / 511 8110**

### **Mietprogramm Arbeitsbühnen und Hebetechnik**

- Anhänger-Arbeitsbühnen bis 21 m
- Gelenkteleskop-Arbeitsbühnen bis 43 m
- Industriestapler bis 10 t
- Lkw-Hubarbeitsbühnen bis 54 m
- Minikrane bis 4 t
- Scheren-Arbeitsbühnen bis 22 m
- Teleskop-Arbeitsbühnen bis 43 m
- Teleskopmast-Arbeitsbühnen bis 12 m
- Teleskopstapler starr/rotierend bis 30 m/5 t
- Vakuumhebetechnik bis 1 t
- Zubehör

### **WEMO-tec Akademie**

- Schulungen und Unterweisungen für
  - Bediener fahrbarer Hubarbeitsbühnen
  - Bediener Teleskopstapler
  - Fahrer Flurförderzeuge
  - Kranführer
- IPAF Schulungszentrum
- IPAF eLearning
- PSAG-A-Sets – Verkauf und Prüfung

### **WEMO-tec GmbH**

Bürgermeister-Ebert-Straße 17  
36124 Eichenzell  
Tel.: +49 6659 86-0  
info@wemo-tec.com  
www.wemo-tec.com

### **Abt. Arbeitsbühnen**

Tel.: +49 6659 86-300  
arbeitsbuehnen@wemo-tec.com

### **Region Osthessen**

#### **Mietstation Eichenzell**

Bürgermeister-Ebert-Straße 17  
36124 Eichenzell b. Fulda  
Tel.: +49 6659 86-300

### **Region Mainfranken**

#### **Mietstation Würzburg**

Nürnberger Straße 131a  
97076 Würzburg  
Tel.: +49 931 207400-0

#### **Abholstation Schweinfurt**

Hafenstraße 1  
97424 Schweinfurt

### **Region Rhein-Main**

#### **Mietstation Groß-Umstadt**

Otto-Hahn-Straße 3  
64823 Groß-Umstadt  
Tel.: +49 6078 93042-0



---

**Arbeitsbühnen**

**6 – 17**

Scherenbühnen – Elektro und Diesel  
Vertikalmastbühnen  
Teleskopmastbühnen  
Personenlifte  
Gelenkteleskopbühnen – Elektro, Hybrid, Diesel und Kette  
Teleskopbühnen – Diesel  
Anhängerbühnen  
Lkw-Hubarbeitsbühnen

---

**Kran- und Vakuumtechnik**

**18 – 21**

Minikrane  
Vakuum-Glasheber  
Vakuum-Paneelheber  
Vakuum-Lifte – Elektro

---

**Teleskopstapler / Stapler**

**22 – 25**

Teleskopstapler – starr und rotierend  
Teleskopstapler – Anbauteile  
Industriestapler – Elektro, Diesel und Gas





## Ihre Servicevorteile als Mietkunde

Als Mietkunde von WEMO-tec profitieren Sie automatisch von folgenden Servicevorteilen, damit Sie stets effizient und sicher in allen Höhen arbeiten können:

- Persönliche Beratung auch vor Ort (Baustellenbesichtigung)
- Sicherheits- und Qualitätskontrollen der Geräte vor und nach der Miete
- Geräteeinweisung bei Übergabe durch geschultes Personal
- Kostenfreie Notdienst-Rufbereitschaft Mo – Sa von 7 – 20 Uhr
- Darüber hinaus kundenindividuelle Notdienst-Rufbereitschaft optional möglich
- Eigene Werkstätten in allen Mietstationen
- Eigene Servicemobile – mobiler Service auf Ihrer Baustelle

## Ihre eigene Hubarbeitsbühne in besten Händen

Unsere Zentralwerkstatt in Eichenzell bei Fulda gilt als Service-Kompetenz-Zentrum für Höhenzugangstechnik in den Regionen Osthessen, Mainfranken und Rhein-Main.

Verkehrsgünstig am Autobahndreieck Fulda (A7/A66) gelegen, mit großer Halle und modernem Maschinenpark ausgestattet, warten und reparieren unsere erfahrenen Service-Monteure hier unterschiedlichste Geräte vieler namhafter Hersteller: von Hubarbeitsbühnen aller Art über Krane, Stapler und Teleskopstapler bis hin zu Brückenuntersicht- und Tunnelinspektionsgeräten.

Eine regelmäßige Überprüfung und Wartung Ihrer Arbeitsbühne vermeidet Stillstände und lange Ausfallzeiten.

Als Ihr kompetenter, flexibler und zuverlässiger Partner in der Vermietung von Arbeitsbühnen und Hebetechnik bieten wir Ihnen folgende Service-Leistungen an:

- UVV-Prüfungen
- Störungsanalyse und Behebung
- Wartungs- und Reparaturarbeiten
- Schönheitsreparaturen
- Lack- und Schweißarbeiten
- Ölpflegeservice
- Rußpartikelfilter nachrüsten
- Ersatzteilverkauf
- Sachkundigenprüfung PSAG A

**Sie haben weitere Wünsche oder Fragen? Sprechen Sie uns an.  
WEMO-tec steht Ihnen gern mit Rat und Tat zur Verfügung.**

# Scherenbühnen – Elektro

Geräte- bezeichnung	Hersteller	max. Arbeits- höhe (m)	max. Platt- form- höhe (m)	max. Plattform- größe (m x m)	max. seitl. Plattform- ausschub (m)	max. Platt- form- länge (m)	min. Platt- form- höhe (m)	Trans- port- länge (m)	Trans- port- breite (m)	zul. Korbbe- lastung (kg)	max. Eigen- gewicht (kg)	Antrieb
<b>SE 059.08</b>	Genie	5,90	3,9	1,72 × 0,67	0,46	1,72	0,90	1,41	0,78	227	889	Batterie
<b>SE 066.08</b>	Genie	6,57	4,57	1,63 × 0,74	0,91	2,54	0,97	1,83	0,76	272	1.285	Batterie
<b>SE 066.08</b>	Skyjack	6,57	4,57	1,63 × 0,66	0,91	2,54	0,88	1,78	0,81	227	1.120	Batterie
<b>SE 078.08</b>	Genie	7,79	5,79	1,63 × 0,74	0,91	2,54	1,00	1,83	0,82	227	1.501	Batterie
<b>SE 078.08</b>	Genie	7,79	5,79	1,63 × 0,74	0,91	2,54	1,00	1,83	0,76	227	1.510	Batterie
<b>SE 078.08</b>	Skyjack	7,79	5,79	1,63 × 0,66	0,91	2,54	0,99	1,78	0,81	227	1.312	Batterie
<b>SE 078.08</b>	JLG	7,72	5,72	1,87 × 0,76	0,90	2,77	0,86	1,87	0,76	230	1.470	Batterie
<b>SE 080.08</b>	AIRO	8,00	6,00	1,65 × 0,74	1,00	2,65	1,05	1,80	0,77	250	1.770	Batterie
<b>SE 081.08</b>	Genie	8,10	6,10	2,26 × 0,81	0,91	3,18	1,28	2,44	0,81	363	1.825	Batterie
<b>SE 081.08</b>	Skyjack	8,10	6,10	2,10 × 0,70	0,90	3,00	1,00	2,30	0,80	408	1.594	Batterie
<b>SE 081.12</b>	Genie	8,10	6,10	2,26 × 1,15	0,91	3,18	1,04	2,41	1,17	544	1.974	Batterie
<b>SE 081.12</b>	Skyjack	8,10	6,10	2,10 × 1,10	1,20	3,30	1,00	2,30	1,20	590	1.860	Batterie
<b>SE 083.09</b>	AIRO	8,30	6,30	2,25 × 0,89	1,50	3,75	1,28	2,40	0,89	400	2.000	Batterie
<b>SE 098.10</b>	Holland Lift	9,90	7,90	2,30 × 0,98	0,90	3,20	1,23	2,48	1,00	450	2.380	Batterie
<b>SE 099.08</b>	Skyjack	9,92	7,92	2,13 × 0,71	0,91	3,04	1,14	2,32	0,81	227	1.890	Batterie
<b>SE 099.08</b>	Genie	9,93	7,93	2,26 × 0,81	0,91	3,17	1,16	2,44	0,81	227	1.992	Batterie
<b>SE 099.08</b>	JLG	9,75	7,75	2,30 × 0,76	0,90	3,20	1,10	2,30	0,76	230	2.190	Batterie
<b>SE 099.12</b>	Skyjack	9,92	7,92	2,13 × 1,17	1,22	3,35	1,14	2,31	1,17	454	2.170	Batterie
<b>SE 099.12</b>	Genie	9,92	7,92	2,26 × 1,15	0,91	3,18	1,16	2,41	1,17	454	2.483	Batterie
<b>SE 117.08 <sup>3)</sup></b>	Genie	11,75	9,75	2,26 × 0,81	0,91	3,17	1,29	2,44	0,81	227	2.352	Batterie
<b>SE 117.10</b>	Holland Lift	11,70	9,70	2,34 × 0,98	1,00	3,34	1,64	2,49	1,00	325	2.510	Batterie
<b>SE 117.12</b>	Skyjack	11,75	9,75	2,13 × 1,07	1,22	3,35	1,23	2,31	1,17	317	2.302	Batterie
<b>SE 117.12</b>	JLG	11,68	9,68	2,25 × 1,16	0,92	3,17	1,73	2,44	1,17	320	2.800	Batterie
<b>SE 117.12</b>	Genie	11,75	9,75	2,26 × 1,15	0,91	3,17	1,80	2,41	1,17	318	2.790	Batterie

# Scherenbühnen – Elektro

Geräte- bezeichnung	Hersteller	max. Arbeits- höhe (m)	max. Platt- form- höhe (m)	max. Plattform- größe (m x m)	max. seitl. Plattform- ausschub (m)	max. Platt- form- länge (m)	min. Platt- form- höhe (m)	Trans- port- länge (m)	Trans- port- breite (m)	zul. Korbbe- lastung (kg)	max. Eigen- gewicht (kg)	Antrieb
<b>SE 117.18</b> <sup>3)</sup>	Genie	11,75	9,75	2,79 × 1,60	0,92	3,71	1,47	3,76	1,75	454	3.982	Batterie
<b>SE 120.18</b>	JLG	12,06	10,06	2,92 × 1,65	0,91	3,83	1,98	3,07	1,75	450	4.600	Batterie
<b>SE 125.12</b>	Holland Lift	12,50	10,50	3,21 × 1,16	1,40	4,61	1,54	3,50	1,19	500	4.470	Batterie
<b>SE 125.16</b>	Holland Lift	12,50	10,50	3,21 × 1,54	1,40	4,61	1,62	3,50	1,56	350	4.950	Batterie
<b>SE 125.16</b>	Holland Lift	12,50	10,50	3,21 × 1,54	1,40	4,61	1,62	3,50	1,56	500	4.950	Batterie
<b>SE 137.12</b>	Genie	13,70	11,70	2,27 × 1,16	0,91	3,18	1,43	2,48	1,19	350	3.265	Batterie
<b>SE 140.12</b>	AIRO	14,00	12,00	2,25 × 1,20	1,50	3,75	1,67	2,95	1,20	400	3.365	Batterie
<b>SE 142.18</b> <sup>3)</sup>	Genie	14,12	12,12	2,79 × 1,60	1,52	3,71	1,65	3,12	1,75	363	5.418	Batterie
<b>SE 142.18</b>	JLG	14,19	12,19	2,92 × 1,65	0,91	3,83	1,73	3,07	1,75	400	5.416	Batterie
<b>SE 150.12</b>	PB Lift	15,03	13,03	2,90 × 1,19	1,00	3,90	1,70	2,95	1,21	400	4.180	Batterie
<b>SE 155.18</b>	Holland Lift	15,50	13,50	4,26 × 1,78	1,80	6,06	2,25	4,64	1,80	750	7.390	Batterie
<b>SE 170.12</b> <sup>3)</sup>	PB Lift	17,10	15,10	2,90 × 1,22	1,00	3,90	2,23	3,27	1,22	400	5.120	Batterie
<b>SE 185.12</b>	Holland Lift	18,50	16,50	3,38 × 1,16	1,50	4,88	2,65	3,74	1,20	500	7.985	Batterie
<b>SE 185.25</b>	Holland Lift	18,50	16,50	4,50 × 2,30	2,50	7,00	2,62	4,74	2,44	650	9.980	Batterie
<b>SE 215.12</b>	Holland Lift	21,50	19,50	3,38 × 1,16	1,50	4,88	2,58	3,74	1,20	500	9.120	Batterie

<sup>3)</sup> Stützen automatisch

Gewicht und Abmessungen variieren je nach Hersteller und Baureihe.





# Scherenbühnen – Diesel

Geräte- bezeichnung	Hersteller	max. Arbeits- höhe (m)	max. Platt- form- höhe (m)	max. Plattform- größe (m x m)	max. seitl. Plattform- ausschub (m)	max. Platt- form- länge (m)	min. Platt- form- höhe (m)	Trans- port- länge (m)	Trans- port- breite (m)	zul. Korbbe- lastung (kg)	max. Eigen- gewicht (kg)	Antrieb
<b>SD 099.18</b> <sup>1) 3)</sup>	Genie	9,92	7,92	2,51 x 1,55	1,22	3,73	1,40	2,67	1,75	680	3.798	Diesel
<b>SD 117.18</b> <sup>1) 3)</sup>	Skyjack	11,70	9,70	2,54 x 1,46	1,65	4,15	1,37	2,70	1,76	567	3.475	Diesel
<b>SD 118.18</b> <sup>1) 3)</sup>	Genie	11,90	9,90	2,79 x 1,60	1,52	3,96	1,47	3,76	1,75	454	3.971	Diesel
<b>SD 120.21</b> <sup>1) 3) 6)</sup>	Genie	11,94	9,94	3,98 x 1,83	1,52 + 1,22	7,38	1,55	3,98	2,13	1.134	6.487	Diesel
<b>SD 150.23</b> <sup>1) 3) 6)</sup>	Haulotte	15,00	13,00	3,91 x 1,81	1,00	4,90	1,37	4,18	2,25	500	6.340	Diesel
<b>SD 150.23</b> <sup>1) 3)</sup>	Genie	15,11	13,11	3,89 x 1,83	1,52 + 1,22	6,63	1,80	4,91	2,29	680	7.349	Diesel
<b>SD 180.23</b> <sup>1) 3) 6)</sup>	Genie	18,20	16,20	4,76 x 1,70	1,52 + 1,22	7,30	2,02	4,88	2,29	680	8.946	Diesel
<b>SD 185.25</b> <sup>1) 3) 4)</sup>	Holland Lift	18,64	16,64	4,37 x 2,30	1,80	6,17	2,23	4,84	2,44	650	10.540	Diesel
<b>SD 215.25</b> <sup>1) 3) 4)</sup>	Holland Lift	21,43	19,43	4,44 x 2,30	1,30 + 1,30	7,10	2,44	4,85	2,45	500	12.400	Diesel

<sup>1)</sup> Allradantrieb <sup>3)</sup> Stützen automatisch <sup>4)</sup> Pendelachse <sup>6)</sup> Superdeck

Gewicht und Abmessungen variieren je nach Hersteller und Baureihe.





# Vertikalmastbühnen

Geräte- bezeichnung	Hersteller	max. Arbeits- höhe (m)	max. Plattform- höhe (m)	max. Plattform- größe (m x m)	max. seitl. Reichweite (m)	Transport- länge (m)	Transport- breite (m)	Transport- höhe (m)	zul. Korb- belastung (kg)	Eigen- gewicht (kg)	Antrieb
<b>VME 049.07</b>	Leonardo	4,90	2,90	1,71 x 0,68	–	1,19	0,74	1,74	180	508	Batterie
<b>VME 057.08</b>	Manitou	5,70	3,70	0,74 x 1,04	–	1,36	0,76	1,70	227	776	Batterie

Gewicht und Abmessungen variieren je nach Hersteller und Baureihe.

# Teleskopmastbühnen

Geräte- bezeichnung	Hersteller	max. Arbeits- höhe (m)	max. Plattform- höhe (m)	max. Plattform- größe (m x m)	max. seitl. Reichweite (m)	Transport- länge (m)	Transport- breite (m)	Transport- höhe (m)	zul. Korb- belastung (kg)	max. Eigen- gewicht (kg)	Antrieb
<b>TME 099.10</b> <sup>7)</sup>	Manitou	9,90	7,90	0,90 x 0,75	3,15	2,82	0,99	1,99	200	2.650	Batterie
<b>TME 100.10</b> <sup>7)</sup>	Haulotte	10,00	8,00	0,90 x 0,70	3,10	2,65	0,99	1,99	200	3.100	Batterie
<b>TME 101.10</b> <sup>7)</sup>	JLG	10,10	8,10	0,90 x 0,70	3,43	2,82	0,99	1,99	200	3.026	Batterie
<b>TME 120.12</b> <sup>7)</sup>	JLG	12,00	10,00	0,70 x 1,10	5,22	4,07	1,35	2,19	200	5.300	Batterie
<b>TME 120.12</b> <sup>7)</sup>	JLG	12,65	10,65	0,70 x 1,10	6,10	4,07	1,35	2,19	200	4.910	Batterie

<sup>7)</sup> 2-D-Korbarm

Gewicht und Abmessungen variieren je nach Hersteller und Baureihe.

# Personenlifte

Geräte- bezeichnung	Hersteller	max. Arbeits- höhe (m)	max. Plattform- höhe (m)	max. Plattform- größe (m x m)	max. seitl. Reichweite (m)	Trans- portlänge (m)	Trans- portbreite (m)	Trans- porthöhe (m)	zul. Korb- belastung (kg)	Eigen- gewicht (kg)	Antrieb
<b>PLE 110.08</b> <sup>2)</sup>	Genie	11,00	9,00	0,69 x 0,66	–	1,35	0,74	1,98	159	403	Elektro
<b>PLE 120.07</b> <sup>2)</sup>	Haulotte	12,00	10,00	0,66 x 0,68	–	1,46	0,74	1,97	159	460	Elektro

<sup>2)</sup> Stützen manuell

Gewicht und Abmessungen variieren je nach Hersteller und Baureihe.

# Gelenkteleskopbühnen – Elektro

Geräte- bezeichnung	Hersteller	max. Arbeits- höhe (m)	max. Plattform- höhe (m)	max. Plattform- größe (m x m)	max. seitl. Reichweite (m)	Transport- länge (m)	Transport- breite (m)	Transport- höhe (m)	zul. Korb- belastung (kg)	max. Eigen- gewicht (kg)	Antrieb
<b>GTE 111.12</b> <sup>8)</sup>	Genie	11,14	9,14	1,22 x 0,76	6,40	5,59	1,22	2,01	227	6.612	Batterie
<b>GTE 111.12</b> <sup>8)</sup>	JLG	11,14	9,14	1,22 x 0,76	6,25	5,59	1,22	2,01	230	6.967	Batterie
<b>GTE 117.12</b> <sup>8)</sup>	Haulotte	11,70	9,70	1,15 x 0,80	7,22	4,20	1,20	1,99	230	7.040	Batterie
<b>GTE 120.12</b> <sup>8)</sup>	Manitou	11,95	9,95	1,20 x 0,96	7,00	5,48	1,20	1,99	200	6.550	Batterie
<b>GTE 120.15</b>	Genie	12,00	10,00	1,17 x 0,76	5,57	4,17	1,50	1,98	200	3.669	Batterie
<b>GTE 125.15</b> <sup>7)</sup>	Genie	12,52	10,52	1,42 x 0,76	6,78	5,72	1,47	2,00	227	5.231	Batterie
<b>GTE 140.15</b> <sup>8)</sup>	Genie	14,32	12,32	1,17 x 0,76	6,91	6,53	1,50	1,98	227	6.974	Batterie
<b>GTE 150.15</b> <sup>8)</sup>	Manitou	15,00	13,00	1,40 x 0,96	8,95	6,65	1,52	2,10	200	6.700	Batterie
<b>GTE 150.15</b> <sup>7)</sup>	Haulotte	15,00	13,00	1,20 x 0,76	7,70	5,77	1,50	1,97	250	7.300	Batterie
<b>GTE 150.15</b> <sup>8)</sup>	AIRO	15,00	13,00	1,40 x 0,80	8,95	6,4	1,50	1,99	230	7.490	Batterie
<b>GTE 169.17</b> <sup>7)</sup>	Manitou	16,90	14,90	1,20 x 0,96	9,40	6,84	1,75	1,97	200	7.110	Batterie

<sup>7)</sup> 2-D-Korbarm <sup>8)</sup> 3-D-Korbarm

Gewicht und Abmessungen variieren je nach Hersteller und Baureihe.



# Gelenkteleskopbühnen – Hybrid

Geräte- bezeichnung	Hersteller	max. Arbeits- höhe (m)	max. Plattform- höhe (m)	max. Plattform- größe (m x m)	max. seitl. Reichweite (m)	Transport- länge (m)	Transport- breite (m)	Transport- höhe (m)	zul. Korb- belastung (kg)	max. Eigen- gewicht (kg)	Antrieb
<b>GTEB 172.15</b> <sup>7)</sup>	Niftylift	17,23	15,23	1,50 x 0,70	9,88	6,49	1,50	2,10	225	7.200	Batterie / Diesel
<b>GTEB 172.20</b> <sup>1) 7)</sup>	Niftylift	17,00	15,00	1,80 x 0,85	9,30	5,00	2,00	2,15	225	4.850	Batterie / Diesel
<b>GTEB 203.24</b> <sup>7)</sup>	JLG	20,39	18,39	1,83 x 0,76	13,54	10,15	2,42	2,57	230	7.527	Batterie / Diesel
<b>GTEB 207.23</b> <sup>1) 7)</sup>	Niftylift	20,66	18,66	1,80 x 0,70	12,63	6,25	2,25	2,15	225	6.500	Batterie / Diesel
<b>GTH 160.23</b> <sup>1) 7) 9)</sup>	Genie	15,92	13,92	2,44 x 1,83	6,94	5,87	2,29	2,29	300	6.563	Batterie / Diesel
<b>GTH 202.25</b> <sup>1) 7)</sup>	Genie	20,16	18,16	1,83 x 0,76	11,15	8,15	2,49	2,62	227	7.697	Batterie / Diesel
<b>GTH 280.25</b> <sup>1) 7)</sup>	Niftylift	28,00	26,00	2,40 x 0,90	19,00	9,28	2,49	2,70	280	14.520	Batterie / Diesel

<sup>1)</sup> Allradantrieb <sup>2)</sup> 2-D-Korbarm <sup>9)</sup> erhöhte Korblast

Gewicht und Abmessungen variieren je nach Hersteller und Baureihe.



# Gelenkteleskopbühnen – Diesel

Geräte- bezeichnung	Hersteller	max. Arbeits- höhe (m)	max. Plattform- höhe (m)	max. Plattform- größe (m x m)	max. seitl. Reichweite (m)	Transport- länge (m)	Transport- breite (m)	Transport- höhe (m)	zul. Korb- belastung (kg)	max. Eigen- gewicht (kg)	Antrieb
<b>GTD 124.18</b> <sup>1) 7)</sup>	Genie	12,40	10,40	1,42 x 0,76	6,80	5,66	1,80	2,00	227	4.937	Diesel
<b>GTD 124.18</b> <sup>1) 4) 7)</sup>	Genie	12,62	10,62	1,42 x 0,76	6,80	5,66	1,85	2,06	227	4.702	Diesel
<b>GTD 160.22</b> <sup>1) 4) 7)</sup>	Genie	16,00	14,00	1,83 x 0,76	7,60	6,80	2,24	2,08	227	6.577	Diesel
<b>GTD 160.23</b> <sup>1) 4) 7)</sup>	Manitou	16,01	14,01	1,80 x 0,80	8,30	6,53	2,30	2,37	230	7.450	Diesel
<b>GTD 177.23</b> <sup>1) 4) 7)</sup>	Manitou	17,65	15,65	1,80 x 0,80	10,60	7,77	2,30	2,38	230	8.090	Diesel
<b>GTD 200.24</b> <sup>1) 4) 7)</sup>	Manitou	20,00	18,00	2,10 x 0,80	12,00	8,50	2,40	2,70	230	10.000	Diesel
<b>GTD 203.23</b> <sup>1) 4) 7)</sup>	Genie	20,30	18,30	1,83 x 0,76	10,40	8,15	2,46	2,50	227	9.898	Diesel
<b>GTD 203.25</b> <sup>1) 4) 7)</sup>	JLG	20,46	18,46	1,83 x 0,91	12,75	8,82	2,49	2,57	230	10.708	Diesel
<b>GTD 264.25</b> <sup>1) 4) 7)</sup>	Genie	26,40	24,40	2,44 x 0,91	18,30	11,27	2,49	3,00	227	16.954	Diesel
<b>GTD 278.24</b> <sup>1) 4) 7) 9)</sup>	Manitou	27,75	25,75	2,30 x 0,90	21,45	11,35	2,43	3,12	350	16.650	Diesel
<b>GTD 318.25</b> <sup>1) 4) 7)</sup>	Haulotte	31,80	29,80	2,44 x 0,80	20,80	11,16	2,53	2,70	250	21.100	Diesel
<b>GTD 432.25</b> <sup>1) 7)</sup>	Genie	43,15	41,15	2,44 x 0,91	21,30	12,93	2,46	3,07	272	20.279	Diesel

<sup>1)</sup> Allradantrieb <sup>4)</sup> Pendelachse <sup>7)</sup> 2-D-Korbarm <sup>9)</sup> erhöhte Korblast

Gewicht und Abmessungen variieren je nach Hersteller und Baureihe.





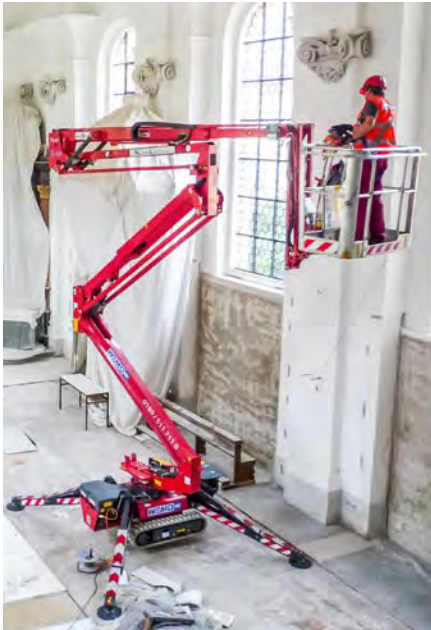
# Gelenkteleskopbühnen – Kette

Geräte- bezeichnung	Hersteller	max. Arbeits- höhe (m)	max. Plattform- höhe (m)	max. Plattform- größe (m x m)	max. seitl. Reichweite (m)	Transport- länge (m)	Transport- breite (m)	Transport- höhe (m)	zul. Korb- belastung (kg)	max. Eigen- gewicht (kg)	Antrieb
<b>GTK 188.09</b> <sup>7) 10)</sup>	Hinowa	18,80	16,80	1,33 x 0,77	6,80	4,45	0,9	2,05	120	2.080	230 V / Benzin
<b>GTK 210.10</b>	Teupen	21,00	19,00	1,42 x 0,77	12,00	6,20	0,98	1,99	250	2.980	230 V / Diesel
<b>GTK 232.10</b> <sup>7)</sup>	Hinowa	23,20	21,20	1,40 x 0,70	11,40	5,95	0,99	1,99	200	2.900	230 V / Benzin
<b>GTK 370.18</b> <sup>7)</sup>	Omme	36,90	34,90	1,25 x 0,80	14,20	7,93	1,10	1,99	250	5.500	230 V / Diesel

<sup>7)</sup> 2-D-Korbarm

<sup>10)</sup> wahlweise 1-Mann-Korb 70 x 70 cm (120 kg) oder  
2-Mann-Korb (200 kg)

Gewicht und Abmessungen variieren je nach Hersteller und Baureihe.



# Teleskopbühnen – Diesel

Geräte-bezeichnung	Hersteller	max. Arbeits-höhe (m)	max. Plattform-höhe (m)	max. Plattform-größe (m x m)	max. sertl. Reichweite (m)	Transport-länge (m)	Transport-breite (m)	Transport-höhe (m)	zul. Korb-belastung (kg)	max. Eigen-gewicht (kg)	Antrieb
<b>TD 157.23</b> <sup>1) 4) 7)</sup>	Genie	15,70	13,70	1,80 × 0,91	11,20	8,50	2,30	2,50	227	7.248	Diesel
<b>TD 158.23</b> <sup>1) 4) 7)</sup>	Skyjack	15,80	13,80	1,83 × 0,91	12,10	8,80	2,30	2,40	227	7.552	Diesel
<b>TD 159.23</b> <sup>1) 4) 7)</sup>	Aichi	15,90	13,90	1,85 × 0,80	12,70	7,56	2,30	2,43	250	8.200	Diesel
<b>TD 160.23</b> <sup>1) 4) 7)</sup>	JLG	16,02	14,02	2,44 × 0,96	12,72	8,91	2,44	2,47	270	8.025	Diesel
<b>TD 160.25</b> <sup>1) 4) 7) 9)</sup>	Genie	15,56	13,56	2,44 × 0,91	11,02	7,37	2,49	2,51	454	7.075	Diesel
<b>TD 218.25</b> <sup>1) 4) 7)</sup>	Genie	21,80	19,80	2,44 × 0,91	17,10	9,50	2,49	2,72	227	12.880	Diesel
<b>TD 221.24</b> <sup>1) 4) 7)</sup>	Skyjack	22,10	20,10	1,83 × 0,91	17,40	10,30	2,40	2,60	227	13.110	Diesel
<b>TD 230.24</b> <sup>1) 4) 7)</sup>	Aichi	23,00	21,00	1,80 × 0,75	17,80	11,57	2,43	2,64	227	14.700	Diesel
<b>TD 401.25</b> <sup>1) 4) 7)</sup>	Genie	40,15	38,15	2,44 × 1,83	24,38	14,25	2,49	3,07	227	20.938	Diesel
<b>TD 432.25</b> <sup>1) 4) 7) 9)</sup>	Genie	43,15	41,15	2,44 × 0,91	27,43	13,28	2,49	3,05	454	21.719	Diesel
<b>TD4K 218.26</b> <sup>1) 4) 5) 7)</sup>	Genie	21,80	19,80	2,44 × 0,91	17,10	9,42	2,59	2,77	227	12.226	Diesel

<sup>1)</sup> Allradantrieb <sup>4)</sup> Pendelachse <sup>5)</sup> Kettenantrieb  
<sup>7)</sup> 2-D-Korbarm <sup>9)</sup> erhöhte Korblast

Gewicht und Abmessungen variieren je nach Hersteller und Baureihe.



# Anhängerbühnen

Geräte- bezeichnung	Hersteller	max. Arbeits- höhe (m)	max. Platt- formhöhe (m)	max. Plattform- größe (m x m)	max. seitl. Reichweite (m)	max. Abstütz- bereich (m)	Trans- port- länge (m)	Trans- port- breite (m)	Trans- port- höhe (m)	Dreh- bereich (°)	zul. Korb- belastung (kg)	max. Eigen- gewicht (kg)	Antrieb
<b>AT 120.16</b>	Omme	11,90	9,90	1,25 x 0,80	7,85	3,60	5,99	1,50	1,95	355	125	1.200	230 V / Batterie
<b>AT 125.16</b>	Omme	12,50	10,50	1,25 x 0,80	8,50	4,10	7,10	1,60	1,97	355	200	1.550	230 V / Batterie
<b>AT 135.18</b>	Dino	13,50	11,50	1,30 x 0,70	9,10	3,80	5,94	1,78	2,14	360	215	1.560	230 V / Diesel
<b>AG 153.16</b>	Omme	15,35	13,35	1,25 x 0,80	8,50	4,12	7,10	1,60	1,95	355	200	2.000	230 V / Batterie
<b>AG 160.18</b>	Dino	16,00	14,00	1,30 x 0,70	9,10	3,80	5,99	1,80	2,29	360	215	1.960	230 V / Diesel
<b>AT 210.17</b>	Omme	21,15	19,15	1,28 x 0,85	12,20	4,30	7,35	1,70	2,10	400	200	2.500	230 V / Batterie

Gewicht und Abmessungen variieren je nach Hersteller und Baureihe.





# Lkw-Hubarbeitsbühnen bis 3,5 t

Geräte- bezeichnung	Hersteller	max. Arbeits- höhe (m)	max. Platt- form- höhe (m)	max. Plattform- größe (m x m)	Abstütz- breite vorne (m)	Abstütz- breite hinten (m)	max. seitliche Reich- weite (m)	Trans- port- länge (m)	Trans- port- höhe (m)	Trans- port- höhe (m)	Dreh- bereich (°)	zul. Korb- be- lastung (kg)	Eigen- gewicht (kg)	Antrieb
<b>LG 225.21</b>	Isoli	22,50	20,50	1,40 x 0,71	2,98	2,13	11,30	6,41	2,15	2,50	550	230	3.500	Diesel
<b>LT 201.21</b> <sup>7)</sup>	Multitel	20,10	18,10	1,40 x 0,70	3,40	2,05	12,60	6,65	2,05	2,99	400	225	3.390	Diesel
<b>LT 201.21</b> <sup>7)</sup>	Ruthmann	20,13	18,13	1,40 x 0,70	3,53	3,31	15,60	6,73	2,10	2,97	450	230	3.300	Diesel
<b>LT 210.22</b> <sup>7)</sup>	Palfinger	21,00	19,00	1,40 x 0,70	3,80	3,40	13,50	6,90	2,22	2,90	500	230	3.320	Diesel
<b>LT 220.21</b>	Wumag	22,00	20,00	1,40 x 0,70	3,20	3,10	12,00	7,20	2,16	3,00	420	200	3.500	Diesel
<b>LT 220.22</b>	Ruthmann	22,10	20,10	1,40 x 0,70	3,20	3,10	14,00	6,44	2,16	3,00	450	200	3.500	Diesel
<b>LT 244.22</b> <sup>7)</sup>	Ruthmann	24,50	22,50	1,40 x 0,70	3,66	3,50	16,50	6,92	2,20	3,02	450	230	3.500	Diesel
<b>LT 256.22</b>	Palfinger	25,60	23,60	1,40 x 0,70	3,40	3,20	12,90	6,68	2,22	2,95	500	230	3.390	Diesel
<b>LT 270.21</b>	Ruthmann	27,00	25,00	1,40 x 0,70	2,00	1,80	14,80	6,75	2,20	3,00	450	230	3.500	Diesel
<b>LT 270.22</b>	Ruthmann	27,00	25,00	1,40 x 0,70	3,66	3,50	16,40	6,86	2,20	2,99	480	230	3.500	Diesel
<b>LT 286.22</b>	Ruthmann	28,60	26,60	1,40 x 0,70	3,66	3,50	16,20	6,94	2,20	3,02	450	230	3.500	Diesel

<sup>7)</sup> 2-D-Korbarm

Gewicht und Abmessungen variieren je nach Hersteller und Baureihe.





# Lkw-Hubarbeitsbühnen ab 7,5 t

Geräte- bezeichnung	Hersteller	max. Arbeits- höhe (m)	max. Platt- form- höhe (m)	max. Plattform- größe (m x m)	Abstütz- breite schmal (m)	Abstütz- breite einseitig (m)	Abstütz- breite zweiseitig (m)	max. seitl. Reich- weite (m)	Trans- port- länge (m)	Trans- port- breite (m)	Trans- port- höhe (m)	Dreh- bereich (°)	zul. Korb- belas- tung (kg)	Eigen- gewicht (kg)	Antrieb
<b>LT 210.24</b> <sup>7)</sup>	Palfinger	21,00	19,00	1,40 x 0,70	2,40	2,40	2,40	16,50	7,15	2,40	3,20	500	230	7.490	Diesel
<b>LT 270.25</b> <sup>7)</sup>	Wumag	27,00	25,00	1,60 x 0,80	2,46	3,41	4,62	19,80	8,05	2,50	3,45	540	350	7.490	Diesel
<b>LT 280.25</b> <sup>7)</sup>	Bison	28,00	26,00	1,62 x 0,82	2,52	3,71	4,94	20,00	6,85	2,54	3,30	500	300	7.490	Diesel
<b>LT 285.25</b> <sup>7)</sup>	Ruthmann	28,50	26,50	1,70 x 0,86	2,45	4,01	5,50	21,10	8,19	2,50	3,56	540	320	7.490	Diesel
<b>LTI 285.25</b> <sup>7) 17)</sup>	Ruthmann	28,50	26,50	1,70 x 0,86	2,45	4,01	5,50	21,10	8,19	2,50	3,56	540	320	7.490	Diesel
<b>LT 300.25</b> <sup>7)</sup>	Wumag	30,00	28,00	1,60 x 0,80	2,46	3,41	4,62	19,50	8,53	2,50	3,45	540	320	7.490	Diesel
<b>LT 300.25</b> <sup>7)</sup>	Palfinger	30,00	28,00	1,80 x 1,00	2,60	3,00	5,00	20,50	7,45	2,50	3,45	540	350	7.160	Diesel
<b>LT 330.25</b> <sup>7)</sup>	Ruthmann	33,00	31,00	1,70 x 0,86	2,54	3,92	5,08	21,20	8,79	2,54	3,56	500	320	7.490	Diesel
<b>LTX 355.26</b> <sup>1) 7)</sup>	Palfinger	35,50	33,50	2,00 x 0,82	2,55	4,00	5,70	30,00	7,92	2,57	3,94	500	350	18.000	Diesel
<b>LT 540.35</b> <sup>7) 18)</sup>	Ruthmann	54,00	52,00	3,82 x 0,97	2,50	5,70	8,90	40,00	11,90	2,54	3,90	500	600	26.000	Diesel

s<sup>1)</sup> Allradantrieb <sup>7)</sup> 2-D-Korbarm <sup>17)</sup> isolierter Korb <sup>18)</sup> nur mit Bediener

Gewicht und Abmessungen variieren je nach Hersteller und Baureihe.



# Minikrane bis 2,3 t Gesamtgewicht

Geräte- bezeichnung	Hersteller	max. Arbeits- bereich (m)	max. Haken- höhe (m)	max. Traglast (t x m)	Maschinen- länge (m)	Maschinen- breite (m)	Maschinen- höhe (m)	Boden- druck (kg/cm²)	Ketten- breite (m)	Steig- fähigkeit (°)	Gesamt- gewicht (kg)	Antrieb
<b>MK 295.30</b> <sup>11)</sup>	Unic	8,41	8,80	2,90 x 1,40	2,69	0,60	1,38	0,49	0,18	20	2.090	Diesel / Elektro-400 V
<b>MK 350.35</b> <sup>11) 14) 15)</sup>	Unic	10,00	11,80	3,50 x 1,40	2,82	0,63	1,38	0,59	0,18	23	2.300	Diesel / Elektro-400 V

<sup>11)</sup> Funkfernbedienung <sup>18)</sup> Spitzenausleger <sup>19)</sup> Daten für Grundgerät <sup>20)</sup> Montagespitze

Gewicht und Abmessungen variieren je nach Hersteller und Baureihe.



# Minikrane ab 3,7 t Gesamtgewicht

Geräte- bezeichnung	Hersteller	max. Arbeits- bereich (m)	max. Haken- höhe (m)	max. Traglast (t x m)	Maschinen- länge (m)	Maschinen- breite (m)	Maschinen- höhe (m)	Boden- druck (kg/cm <sup>2</sup> )	Ketten- breite (m)	Steig- fähigkeit (°)	Gesamt- gewicht (kg)	Antrieb
<b>MK 376.30</b> <sup>11)</sup>	Unic	14,45	14,90	2,90 x 2,50	4,34	1,30	1,80	0,37	0,30	23	4.000	Diesel / Elektro-400 V
<b>MK 506.30</b> <sup>11)</sup>	Unic	15,52	16,00	3,00 x 3,40	4,87	1,40	2,04	0,46	0,30	23	4.990	Diesel / Elektro-400 V
<b>MK 506.40</b> <sup>11)</sup>	Unic	15,52	16,00	4,00 x 2,50	4,87	1,40	2,04	0,46	0,30	23	4.990	Diesel / Elektro-400 V

<sup>11)</sup> Funkfernbedienung

Gewicht und Abmessungen variieren je nach Hersteller und Baureihe.



# Vakuum-Glasheber

Geräte- bezeichnung	Hersteller	max. Heberlänge (m)	max. Heberbreite (m)	max. Tragkraft (kg)	Gesamtgewicht (kg)	Drehbereich (°)	Stromversorgung
<b>VG 4.320</b> <sup>12)</sup>	Power Grip	1,23	1,72	320	56	360	230 V / Batterie
<b>VG 6.450</b>	TGT	2,10	0,69	450	70	360	230 V / Batterie
<b>VG 6.500</b> <sup>12)</sup>	Power Grip	1,49	2,34	500	86	360	230 V / Batterie
<b>VG 8.400</b>	Pannkoke	3,05	0,35	450	116	360	230 V / Batterie
<b>VG 8.500</b>	Wirth	1,40	1,40	500	75	360	230 V / Batterie
<b>VG 10.800</b>	Wirth	1,64	2,60	800	135	360	230 V / Batterie
<b>VG 10.800R</b> <sup>16)</sup>	Wirth	1,64	2,60	800	135	360	230 V / Batterie
<b>VG 20.1000</b>	Pannkoke	1,85	2,55	1000	135	360	230 V / Batterie

<sup>12)</sup> schmale Ausführung <sup>16)</sup> mit Kabelfernbedienung 3,00 m

Gewicht und Abmessungen variieren je nach Hersteller und Baureihe.

# Vakuum-Paneelheber

Geräte- bezeichnung	Hersteller	Decken- elemente horizontal (m)	Fassaden- elemente vertikal (m)	Fassaden- elemente horizontal (m)	max. Tragkraft (kg)	Vakuum- Ansaugzeit (s)	Vakuum- Lösezeit (s)	max. Arbeits- höhe (m)	Einsatz- temperaturen (°C)	Gesamt- gewicht (kg)	Stromversorgung
<b>VP 240.1</b>	Bohle	–	15,00	12,00	240	ca. 8	ca. 10	1828	–18 bis +49	115	230 V / Batterie
<b>VP 240.3</b>	Bohle	12,00	–	–	240	ca. 8	ca. 10	1828	–18 bis +49	130	230 V / Batterie
<b>VP 240.4</b>	Bohle	14,00	–	–	240	ca. 8	ca. 10	1828	–18 bis +49	153	230 V / Batterie
<b>VP 240.8</b>	Bohle	18,00	–	–	240	ca. 8	ca. 10	1828	–18 bis +49	203	230 V / Batterie

Gewicht und Abmessungen variieren je nach Hersteller und Baureihe.



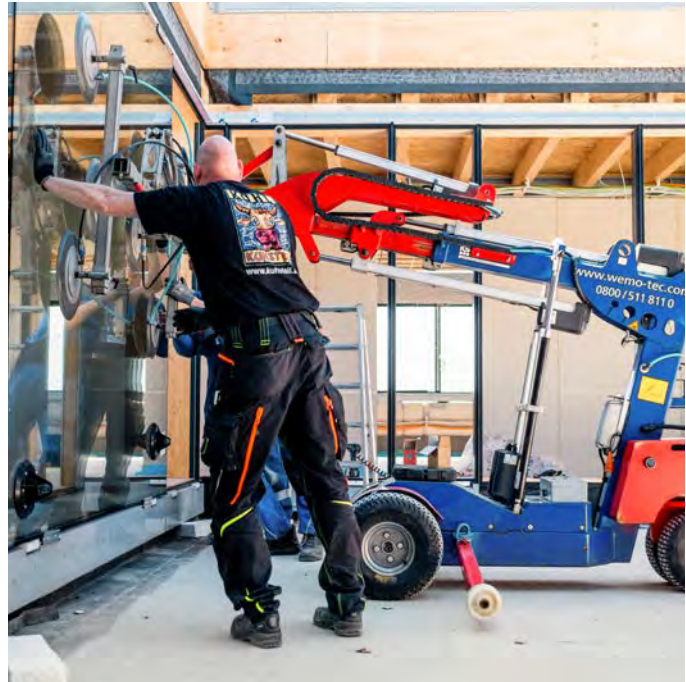
# Vakuum-Lifte – Elektro

Geräte- bezeichnung	Hersteller	max. Hubhöhe (m)	max. Trag- kraft (kg)	Eigen- gewicht (kg)	Schwenk- bereich des Saugers (°)	Seiten- verschiebung des Saugers (m)	Transport- länge (m)	Transport- höhe (m)	Transport- breite (m)	Antrieb
<b>VLE 024.04</b>	Smartlift	2,40	380	620	100	0,10	1,65	1,39	0,80	230 V / Batterie
<b>VLE 039.06</b>	Schulten	3,90	600	815	90	0,15	2,59	1,53	0,94	230 V / Batterie

Gewicht und Abmessungen variieren je nach Hersteller und Baureihe.

## Weiterhin befinden sich in unserem Mietpark:

- Alu-Auffahrampen
- Fahrbahnplatten
- Kettenzüge
- Magnetheber
- Schwerlastfahrwerke
- Transportanhänger für Arbeitsbühnen
- Maschinenheber



# Teleskopstapler – starr

Geräte- bezeichnung	Hersteller	max. Hubhöhe (m)	max. Hublast (kg)	max. Reich- weite (m)	Trans- port- länge (m)	Trans- port- breite (m)	Trans- port- höhe (m)	Hublast bei max. Hubhöhe (kg)	Ab- stützung	Ober- wagen- schwenk- bereich	Leer- gewicht mit Lastgabel (kg)	Antrieb
<b>TSS 060.25</b> <sup>1) 13)</sup>	Manitou	5,85	2.500	3,40	3,90	1,80	1,92	2.000	Keine	starr	4.710	Diesel
<b>TSS 060.25</b> <sup>1) 13)</sup>	Genie	5,79	2.500	3,40	5,04	1,81	1,92	2.000	Keine	starr	4.450	Diesel
<b>TSS 060.28</b> <sup>1) 13)</sup>	Manitou	6,30	2.800	3,53	5,63	1,99	2,24	2.500	Keine	starr	5.600	Diesel
<b>TSS 130.38</b> <sup>1) 13)</sup>	Merlo	12,60	3.800	8,60	5,24	2,22	2,44	3.500	2-fach	starr	8.650	Diesel
<b>TSS 130.40</b> <sup>1) 13)</sup>	JLG	13,00	4.000	9,30	6,00	2,38	2,45	4.000	2-fach	starr	11.520	Diesel
<b>TSS 140.40</b> <sup>1) 13)</sup>	Manitou	13,53	4.000	9,96	6,02	1,96	2,64	4.000	2-fach	starr	10.800	Diesel
<b>TSS 170.40</b> <sup>1) 13)</sup>	JLG	16,70	4.000	12,70	6,09	2,38	2,52	3.000	2-fach	starr	12.100	Diesel
<b>TSS 170.40</b> <sup>1) 13)</sup>	Merlo	16,70	4.000	12,50	8,62	2,40	2,51	2.500	2-fach	starr	10.400	Diesel

<sup>1)</sup> Allradantrieb <sup>13)</sup> 3 verschiedene Lenkungsarten

Gewicht und Abmessungen variieren je nach Hersteller und Baureihe.  
Angaben bei Lastschwerpunkt 500 mm, Länge mit Palettengabeln.

# Teleskopstapler – rotierend

Geräte- bezeichnung	Hersteller	max. Hubhöhe (m)	max. Hublast (kg)	Reich- weite mit max. Hublast (m)	Trans- port- länge (m)	Trans- port- breite (m)	Trans- port- höhe (m)	Hublast bei max. Hubhöhe (kg)	Hublast bei max. Reich- weite (kg)	Ab- stützung	Ober- wagen- schwenk- bereich	Leer- gewicht mit Lastgabel (kg)	Antrieb
<b>TSR 180.40</b> <sup>1) 11) 13)</sup>	Manitou	17,90	4.000	15,10	6,60	2,40	2,94	2.700	400	4-fach	400°	13.300	Diesel
<b>TSR 180.40</b> <sup>1) 13)</sup>	Genie	17,54	4.000	15,53	7,80	2,46	2,99	2.000	500	4-fach	400°	14.000	Diesel
<b>TSR 210.45</b> <sup>1) 11) 13)</sup>	Manitou	20,60	4.500	6,50	7,79	2,50	3,02	2.500	500	4-fach	endlos	14.530	Diesel
<b>TSR 210.50</b> <sup>1) 11) 13)</sup>	Manitou	20,60	4.999	5,10	7,98	2,43	2,49	2.500	600	4-fach	endlos	16.095	Diesel
<b>TSR 250.40</b> <sup>1) 11) 13)</sup>	Manitou	24,60	4.000	6,50	7,26	2,43	2,49	1.750	400	4-fach	endlos	17.165	Diesel
<b>TSR 250.50</b> <sup>1) 11) 13)</sup>	Manitou	24,70	5.000	7,50	7,84	2,49	3,05	2.000	400	4-fach	endlos	18.900	Diesel
<b>TSR 300.50</b> <sup>1) 11) 13)</sup>	Manitou	29,50	4.999	8,80	9,02	2,49	3,05	2.000	350	4-fach	endlos	21.810	Diesel

<sup>1)</sup> Allradantrieb <sup>11)</sup> Funkfernbedienung <sup>13)</sup> 3 verschiedene Lenkungsarten

Gewicht und Abmessungen variieren je nach Hersteller und Baureihe.  
Angaben bei Lastschwerpunkt 500 mm, Länge mit Palettengabeln.

# Teleskopstapler – Anbauteile

Für unsere Teleskopstapler bieten wir eine breite Palette an Anbauteilen:

- Abgasfilteranlage
- Erdschaufel
- Funkfernbedienung
- Gabelverlängerungen
- Gittermastausleger mit und ohne Winde
- Lasthaken
- Personenarbeitskorb
- Seilwinde
- Kranarm teleskopierbar



# Industriestapler

Geräte- bezeichnung	Hersteller	max. Hubhöhe (m)	max. Tragkraft (kg)	Maschinenhöhe (m)	Maschinenbreite (m)	Leergewicht mit Lastgabel (kg)	Antrieb
<b>ES 045.18</b>	EP/Xungi	4,50	1.800	2,08	1,14	3.200	Elektro
<b>ES 046.16</b>	Linde	4,63	1.600	2,12	1,09	3.015	Elektro
<b>ES 047.30</b>	Linde	4,70	3.000	2,10	1,17	4.930	Elektro
<b>ES 048.50</b>	Still	4,80	4.999	2,50	1,39	7.121	Elektro
<b>ES 054.35</b>	Still	5,39	3.500	2,47	1,39	5.521	Elektro
<b>ES 066.25</b>	Still	5,70	2.500	2,93	1,30	5.237	Elektro
<b>DS 033.100</b>	Forklift	3,30	10.000	3,05	2,25	12.860	Diesel
<b>DS 037.50</b>	Manitou	3,76	5.000	2,78	1,73	8.420	Diesel
<b>GS 045.25</b>	Forklift	4,50	2.500	2,18	1,16	4.160	Gas
<b>GS 045.35</b>	Linde	4,45	3.500	2,21	1,26	4.665	Gas

Gewicht und Abmessungen variieren je nach Hersteller und Baureihe.

Informationen zu weiteren Industriestaplern erhalten Sie auf Anfrage.







# Schulungen und mehr für Ihre Sicherheit

## Gesetzliche Vorgaben

Gemäß Arbeitsschutzgesetz, Betriebssicherheitsverordnung und weiteren Rechtsvorschriften hat der Arbeitgeber dafür Sorge zu tragen, dass Arbeitnehmer an den für ihre Tätigkeit erforderlichen Maschinen angemessen geschult, unterwiesen und eingewiesen werden. Versäumnisse können nicht nur gesundheitliche Folgen für den betroffenen Mitarbeiter nach sich ziehen, auch der Arbeitgeber und Vorgesetzte können im Falle eines Arbeitsunfalls persönlich zur Rechenschaft gezogen werden.

## Stillstand auf der Baustelle

Verfügen Ihre Mitarbeiter nicht über einen Nachweis der Schulung oder Unterweisung, kann dies im Extremfall die Stilllegung der Arbeiten auf einer Baustelle nach sich ziehen. Finanzielle Schäden aus Regressforderungen der Auftraggeber können in der Folge existenzbedrohend sein.

## Sicherheit und Gesundheit Ihrer Mitarbeiter

Die Sicherheit und Gesundheit Ihrer Mitarbeiter ist und bleibt das entscheidende Kriterium für langfristigen Unternehmenserfolg. Ausfälle aufgrund von Arbeitsunfällen gilt es daher, nicht nur aus betriebswirtschaftlicher Sicht, zu verhindern.



## WEMO-tec Akademie

WEMO-tec ist langjähriges Mitglied bei IPAF, den weltweiten Experten für den sicheren Betrieb von Arbeitsbühnen. Die International Powered Access Federation, kurz IPAF, setzt sich seit annähernd 40 Jahren weltweit für die Sicherheit und die effektive Benutzung von Höhenzugangstechnik ein. Profitieren Sie von den Schulungsangeboten für bundesweit und international gültige Bedienerausweise, den jährlichen Sicherheitsunterweisungen, mehreren zertifizierten IPAF Schulungszentren und dem IPAF eLearning der WEMO-tec Akademie.

### Ihre Vorteile:

- Unfallschutz Ihrer Mitarbeiter
- Motivation durch Qualifikation
- Rechtliche Absicherung im Schadensfall
- Wissen auf dem aktuellsten Stand
- Betriebskostensenkung durch qualifizierte Bediener
- Optimierung des Materialflusses
- Nachweis für Berufsgenossenschaften
- Schulungen in zertifizierten Schulungszentren inkl. Verpflegung
- Optionale Inhouse-Schulung bei Ihnen vor Ort

**Mit dem praxisnahen Schulungs- und Unterweisungsangebot für sicheres Arbeiten mit Hubarbeitsbühnen, Kranen und Staplern hilft Ihnen die WEMO-tec Akademie, Ihre Pflichten zu erfüllen, Ihren Unternehmenserfolg zu sichern und Ihre Mitarbeiter effektiv zu schützen.**

## WEMO-tec PSAgA-Set

Investieren Sie in Sicherheit. Wir verkaufen und prüfen Persönliche Schutzausrüstung gegen Absturz (PSAgA). Das von uns angebotene PSAgA-Set besteht aus einem Auffanggurt, einem Höhensicherungsgerät ACB 1,8, einem Karabiner und einem Gerätebeutel zur sicheren Aufbewahrung. Die zulässige Nennlast der zu sichernden Person beträgt 136 kg. Jedes Set wird mit den zugehörigen Prüfbüchern und Gebrauchsanleitungen geliefert. Das von uns angebotene ACB 1,8 ist speziell für das Arbeiten auf Hubarbeitsbühnen entwickelt und überzeugt durch sein geringes Gewicht, das robuste Aluminiumgehäuse und die Drehwirbelaufhängung. Durch die geringe Krafteinleitung in den Haltepunkt von unter 3 kN im Falle eines Sturzes, kann das ACB 1,8 im Ernstfall Verletzungen verhindern und der Lebensretter Ihrer Mitarbeiter sein.



**Weitere Informationen finden Sie in der Broschüre „WEMO-tec Akademie“ und unter [www.wemo-tec-akademie.com](http://www.wemo-tec-akademie.com).**



WEMO-tec GmbH  
Bürgermeister-Ebert-Straße 17  
36124 Eichenzell  
Tel.: +49 6659 86-0  
Fax: +49 6659 86-999  
[info@wemo-tec.com](mailto:info@wemo-tec.com)

[www.wemo-tec.com](http://www.wemo-tec.com)  
[www.wernergruppe.com](http://www.wernergruppe.com)